

Technische specificaties

OMSCHRIJVING

Demonteerbare systeemwand met stalen en/of spaanplaat panelen.

CONSTRUCTIE

- **GESLOTEN ELEMENTEN:**
 - Wanddikte: 100 mm
 - Stijlen: 2 x 0,8 mm dikke geklonken klemstijl
 - Panelen: staal, gegalvaniseerd, 0,8 mm dik op een 12,5 mm dikke gipsplaat
 - 18 mm spaanplaten v.v. een melamine of kunststof toplaag
 - Met stof beklede stalen panelen
 - Vulling: steenwol
 - U-profielen op de vloer en het plafond: 1,5 mm dikke gegalvaniseerd stalen delen
- **BEGLAASDE ELEMENTEN:**
 - Elementen met dubbel glas van 4, 6 of 8 mm dik in monoblock, bi-block of bi-block flush aluminium delen
 - Optioneel: geïntegreerde jaloezieën
- **DEURELEMENTEN:**
 - Deurkozijn: aluminium of staal v.v. 3 scharnieren
 - Deuren: breed assortiment van 40 mm of 100 mm dikke deuren.
Bekijk ons deurenprogramma voor de mogelijkheden

VERBINDINGEN

0 mm of 5 mm voeg.

Combinatie van verschillende verbindingen mogelijk, zowel horizontaal als verticaal.

AFWERKING

- **OPPERVLAKTEBEHANDELING:** voor alle zichtbare metalen delen: milieuvriendelijke epoxy poedercoating, ca. 80µm dik.
- **KLEUREN:** op basis van de Maars kleurenkaart. Andere kleuren in overleg.
- **BEGLAZING:** meerdere opties mogelijk, zoals zandstralen, gecoat of met folie. Andere vormen in overleg.

STANDAARD AFMETINGEN

- Hoogte: 3100 mm
- Breedte: gesloten panelen 900/1200 mm, glas 900/1200 mm
Afwijkende maten in hoogte en breedte in overleg.
- Gewicht: 32/48 kg/m²

INSTALLATIE

- **MARGES:**
 - Vloer: +/- 13 mm
 - Plafond: +/- 13 mm
 - Verstelbare vloerplint waardoor verschillen in de hoogte makkelijk zijn op te vangen
- **VERBINDING:**
Alle elementen zijn verbonden met klemstijlen, waardoor de systeemwand makkelijk te monteren is en achteraf makkelijk te demonteren.
- **INTEGRATIE VAN ELEKTRICITEITS- EN DATAKABELS**
Geperforeerde klemstijlen bieden de mogelijkheid om bedrading op te nemen in de wand. Demonteerbare panelen maken de wand goed toegankelijk voor wijzigingen achteraf.

ONDERHOUD

Raadpleeg onze website voor schoonmaak- en onderhoudsinstructies.

LIVING OPTIONS

Maars biedt een breed scala aan opties die, afhankelijk van het wandtype, in ons wandstelsel geïntegreerd kunnen worden. Ventilatiestijlen, geluidspanelen, kasten, plankendragers, panelen met klimaatcontrole, dynamic light, multimedia, met stof beklede panelen, privacyglas of Maars Magnetics.

Zie: www.maarsmagnetics.com.

Bekijk de 'Living Options' brochure en

www.maarslivingwalls.com voor meer informatie.

GELUID

Gewogen geluidsisolatie-index voldoet aan EN ISO 717-1

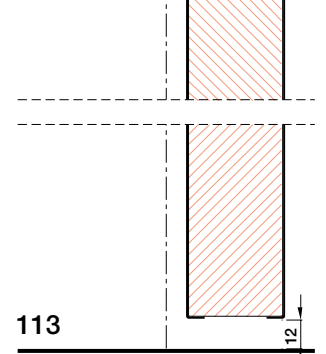
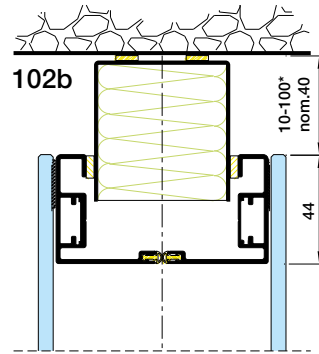
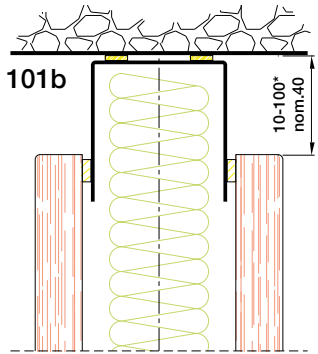
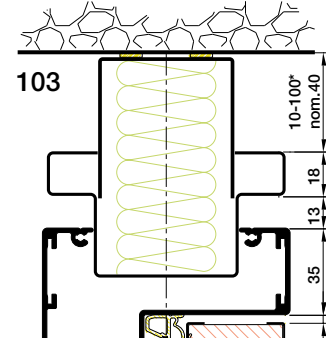
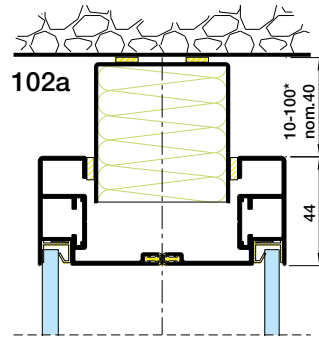
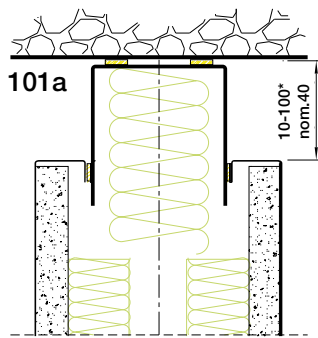
- Gesloten panelen, staal: Van R_w (C; Ctr)= 50 (-2 ; -6) dB
- Gesloten panelen, spaanplaat: Van R_w (C; Ctr)= 41 (-2 ; -6) dB naar R_w (C; Ctr)= 50 (-3 ; -8) dB
- Beglaasde panelen: Van R_w (C; Ctr)= 41 (-2 ; -5) dB naar R_w (C; Ctr)= 48 (-2 ; -6) dB
- Deur, gesloten: Van R_w (C; Ctr)= 31 (-2 ; -2) dB naar R_w (C; Ctr)= 37 (-1 ; -4) dB
- Deur, beglaasd: R_w (C; Ctr)= 39 (0 ; -2) dB

BRAND

Brandwerendheid voldoet aan EN 1363-2, EN 1364-1 en EN 1634-1.

- Gesloten: EI 120
- Beglaasd: EI 60
- Deur: EI 60

Omdat wij onszelf continu verbeteren, veranderen onze producten voortdurend. Kijk voor de meest recente details op: www.maarslivingwalls.com



*Deviations of nominal sizes are optional. Standard tolerance +/- 13 mm on nominal size

