

Technische specificaties

OMSCHRIJVING

Demonteerbare glazen systeemwand, enkel of dubbel beglaasd, zonder verticale profielen tussen het glas. Te combineren met String² gesloten panelen en/of deurkozijnen.

CONSTRUCTIE

- **BEGLAASDE ELEMENTEN:**
 - Wanddikte: 100 mm
 - 10 en/of 12 mm dik gehard of gelamineerd glas
 - Niet-gecentreerde enkele of dubbele beglazing
- **GESLOTEN ELEMENTEN:**
(combinatie met String²)
 - Wanddikte: 100 mm
 - Stijlen: 2 x 0,8 mm dikke geklonken klemstijl
 - Panelen: staal, gegalvaniseerd, 0,8 mm dik op een 12,5 mm dikke gipsplaat
 - 18 mm spaanplaten v.v. een melamine of kunststof toplaag
 - Met stof beklede stalen panelen
 - Vulling: steenwol
 - U-profielen op de vloer en het plafond: 1,5 mm dikke gegalvaniseerd stalen delen
- **DEURELEMENTEN:**
 - Deurkozijn: aluminium of staal v.v. 3 scharnieren
 - Deuren: breed assortiment van 40 mm of 100 mm dikke deuren.
Bekijk ons deurenprogramma voor de mogelijkheden

VERBINDINGEN

0 mm of 5 mm dikke verbinding voor gesloten elementen. Glazen panelen zijn verbonden met transparant silicone tape, polyethyleentereftalaat of polycarbonaat delen. Glazen panelen zijn tevens verkrijgbaar met convex/concaaf lopende rand profielen.

AFWERKING

- **OPPERVLAKTEBEHANDELING:** voor alle zichtbare metalen delen: milieuvriendelijke epoxy poedercoating, ca. 80µm dik.
- **KLEUREN:** op basis van de Maars kleurenkaart. Andere kleuren in overleg.
- **BEGLAZING:** meerdere opties mogelijk, zoals zandstralen, gecoat of met folie. Andere vormen in overleg.

STANDAARD AFMETINGEN

- Hoogte: 3100 mm
- Breedte: gesloten panelen 900/1200 mm, glas 900/1200 mm

Afwijkende maten in hoogte en breedte in overleg.

- Gewicht: 55/70 kg/m²

INSTALLATIE

- **MARGES:**
 - Vloer: +/- 13 mm
 - Plafond: +/- 13 mm
 - Verstelbare vloerplint waardoor verschillen in de hoogte makkelijk zijn op te vangen
- **VERBINDING:**
Alle elementen zijn verbonden met klemstijlen, waardoor de systeemwand makkelijk te monteren is en achteraf makkelijk te demonteren.
- **INTEGRATIE VAN ELEKTRICITEITS- EN DATAKABELS**
Geperforeerde klemstijlen bieden de mogelijkheid om bedrading op te nemen in de wand. Demontabele panelen maken de wand goed toegankelijk voor wijzigingen achteraf.

ONDERHOUD

Raadpleeg onze website voor schoonmaak- en onderhoudsinstructies.

LIVING OPTIONS

Maars biedt een breed scala aan opties die, afhankelijk van het wandtype, in ons wandstelsel geïntegreerd kunnen worden. Ventilatiestijlen, geluidspanelen, kasten, plankendragers, panelen met klimaatcontrole, dynamic light, multimedia, met stof beklede panelen, privacyglas of Maars Magnetics. Zie: www.maarsmagnetics.com. Bekijk de 'Living Options' brochure en www.maarslivingwalls.com voor meer informatie.

GELUID

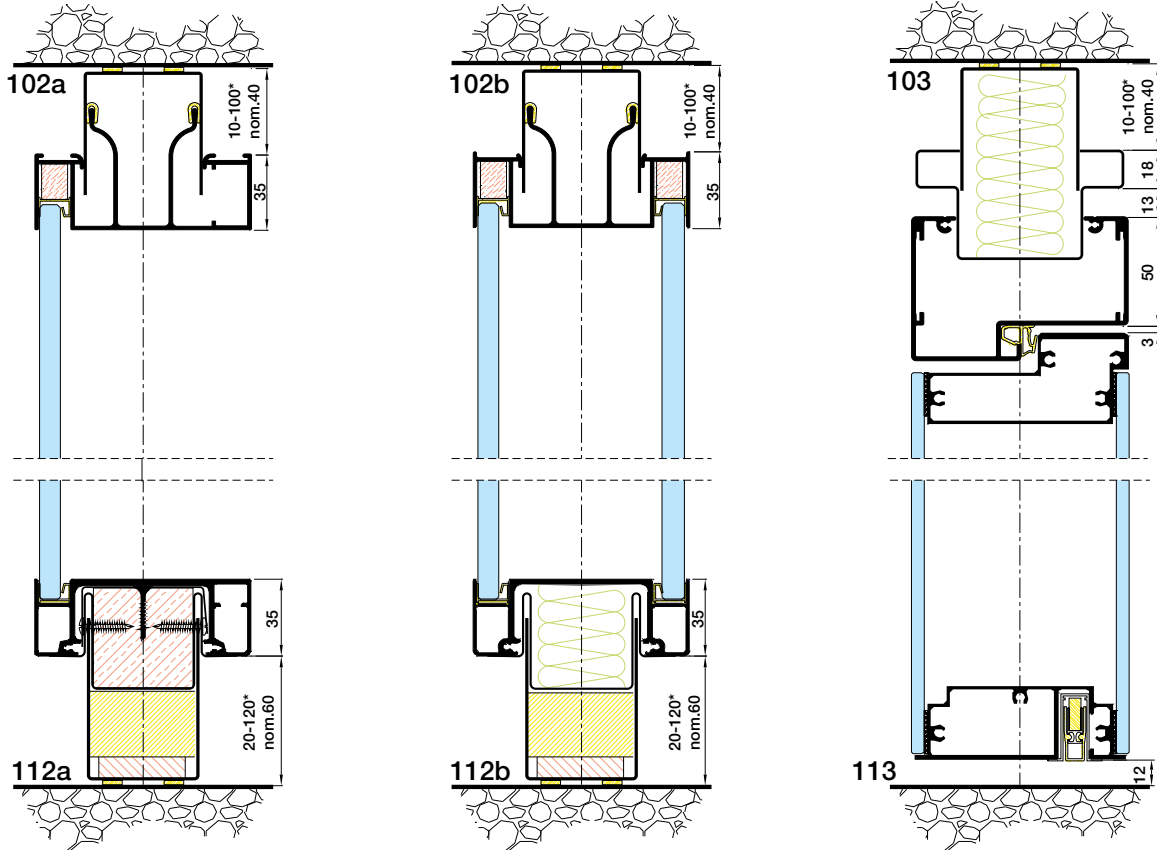
Gewogen geluidsisolatie-index voldoet aan EN ISO 717-1

- Beglaasde panelen: Van $R_w (C ; C_{tr}) = 28 (-1 ; -1)$ dB naar $R_w (C ; C_{tr}) = 47 (-2 ; -5)$ dB
- Deur, gesloten: Van $R_w (C ; C_{tr}) = 31 (-2 ; -2)$ dB naar $R_w (C ; C_{tr}) = 37 (-1 ; -4)$ dB
- Deur, beglaasd: $R_w (C ; C_{tr}) = 39 (0 ; -2)$ dB

BRAND

Niet van toepassing.

Omdat wij onszelf continu verbeteren, veranderen onze producten voortdurend. Kijk voor de meest recente details op: www.maarslivingwalls.com



*Deviations of nominal sizes are optional. Standard tolerance +/- 13 mm on nominal size

