

Technische specificaties

OMSCHRIJVING

Demonteerbare systeemwand met stalen panelen.

CONSTRUCTIE

- **GESLOTEN ELEMENTEN:**
 - Wanddikte: 82 mm
 - Stijlen: 2 x 0,8 mm dikke geklonken klemstijlen
 - Panelen: staal, gegalvaniseerd, 0,8 mm dik op 12,5 mm dikke gipsplaten
 - Met stof beklede stalen panelen
 - Vulling: steenwol
 - U-profielen op de vloer en het plafond: 1,5 mm dikke gegalvaniseerd stalen delen
- **BEGLAASDE ELEMENTEN:**
 - Elementen met dubbele beglazing van 4, 6 of 8 mm in aluminium of stalen profielen gevat
 - Optioneel: geïntegreerde jaloezieën
- **DEURELEMENTEN:**
 - Deurkozijn: aluminium of staal v.v. 3 scharnieren
 - Deuren: breed assortiment van 40 mm of 82 mm dikke deuren.
Bekijk ons deurenprogramma voor de mogelijkheden

VERBINDINGEN

0 mm voeg.

AFWERKING

- **OPPERVLAKTEBEHANDELING:** voor alle zichtbare metalen delen: milieuvriendelijke epoxy poedercoating, ca. 80µ dik.
- **KLEUREN** op basis van de Maars kleurenkaart. Andere kleuren in overleg.
- **BEGLAZING:** meerdere opties mogelijk, zoals zandstralen, gecoat of met folie. Andere vormen in overleg.

STANDAARD AFMETINGEN

- Hoogte: 3100 mm
- Breedte: gesloten panelen 900/1200 mm, glas 900/1200 mm
Afwijkende maten in hoogte en breedte in overleg.
- Gewicht: 35 kg/m², gesloten elementen

INSTALLATIE

- **MARGES:**
 - Vloer: +/- 13 mm
 - Plafond: +/- 13 mm
 - Verstelbare vloerplint waardoor verschillen in de hoogte makkelijk zijn op te vangen
- **VERBINDING:**
Alle gesloten elementen zijn verbonden door stijlen; beglaasde elementen zijn verbonden met een gepatenteerde "twist and click" verbinding, waardoor de wand makkelijk te monteren is.

- **INTEGRATIE VAN ELEKTRICITEITS- EN DATAKABELS**

Geperforeerde klemstijlen bieden de mogelijkheid om bedrading op te nemen in de wand.

Demontabele panelen maken de wand goed toegankelijk voor wijzigingen achteraf.

ONDERHOUD

Raadpleeg onze website voor schoonmaak- en onderhoudsinstructies.

LIVING OPTIONS

Maars biedt een breed scala aan opties die, afhankelijk van het wandtype, in ons wandstelsel geïntegreerd kunnen worden. Ventilatiestijlen, geluidspanelen, kasten, plankendragers, panelen met klimaatcontrole, dynamic light, multimedia, met stof beklede panelen, privacyglas of Maars Magnetics.

Zie: www.maarsmagnetics.com.

Bekijk de 'Living Options' brochure en www.maarslivingwalls.com voor meer informatie.

GELUID 82 MM

Gewogen geluidsisolatie-index voldoet aan EN ISO 717-1

- Gesloten panelen: Van $R_w (C ; C_{tr}) = 45 (-2 ; -6)$ dB naar $R_w (C ; C_{tr}) = 48 (-2 ; -7)$ dB
- Beglaasde panelen: Van $R_w (C ; C_{tr}) = 29 (-1 ; -4)$ dB naar $R_w (C ; C_{tr}) = 44 (-1 ; -5)$ dB
- Deur, gesloten: Van $R_w (C ; C_{tr}) = 31 (-2 ; -2)$ dB naar $R_w (C ; C_{tr}) = 37 (-1 ; -4)$ dB
- Beglaasde deur: $R_w (C ; C_{tr}) = 30 (0 ; -1)$ dB

BRAND 82 MM

Brandwerendheid voldoet aan EN 1363-2, EN 1364-1 en EN 1634-1.

- Gesloten: EI 60
- Beglaasd: EI 60
- Deur: EI 60

GELUID 100 MM

Gewogen geluidsisolatie-index voldoet aan EN ISO 717-1

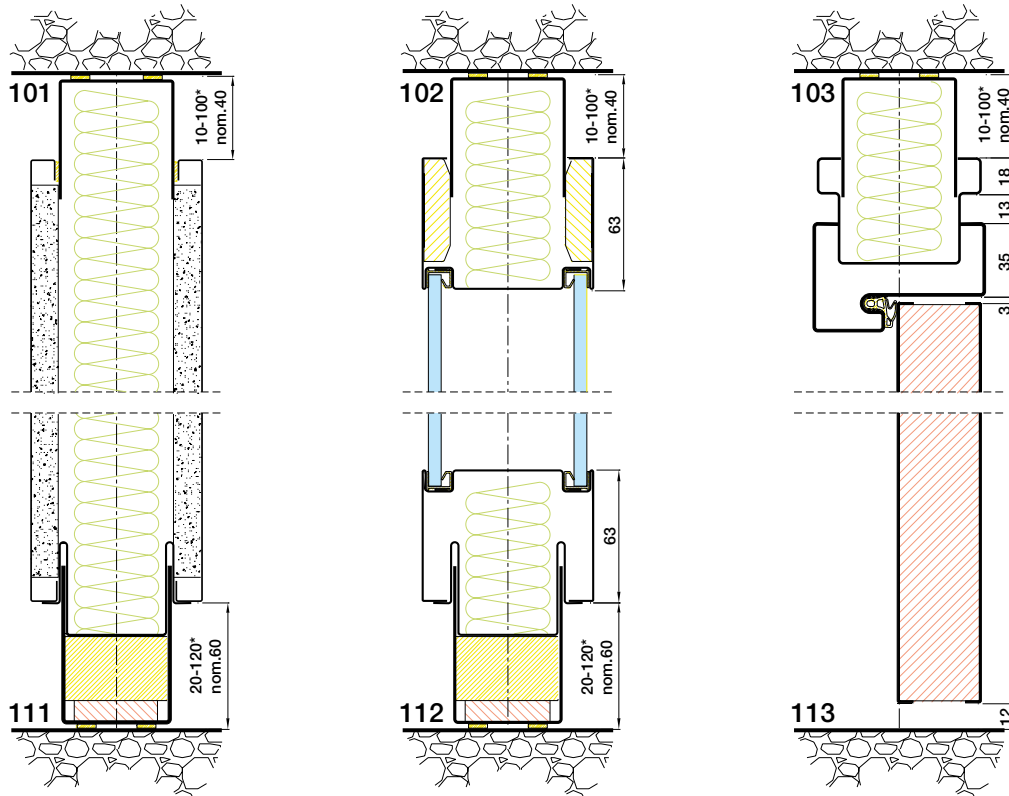
- Gesloten panelen: Van $R_w (C ; C_{tr}) = 50 (-2 ; -7)$ dB naar $R_w (C ; C_{tr}) = 53 (-2 ; -6)$ dB
- Deur, gesloten: Van $R_w (C ; C_{tr}) = 31 (-2 ; -2)$ dB naar $R_w (C ; C_{tr}) = 37 (-1 ; -4)$ dB
- Deur, beglaasd: Van $R_w (C ; C_{tr}) = 39 (0 ; -2)$ dB

BRAND 100 MM

Brandwerendheid voldoet aan EN 1363-2 en EN 1364-1.

Gesloten: EI 60, EI 120

Omdat wij onszelf continu verbeteren, veranderen onze producten voortdurend. Kijk voor de meest recente details op: www.maarslivingwalls.com



*Deviations of nominal sizes are optional. Standard tolerance +/- 13 mm on nominal size

