



# Double Horizon

Double Horizon is een hoogwaardige dubbelwandige akoestische wand. Het geeft hoge akoestische prestaties met slanke Horizon-looks. Het gemak van installatie en verbindingen met andere wandtypen van Maars maakt deze muur de ultieme presterende dubbele beglazing.



CONSTRUCTIE

## Product versies

---

- Double Horizon 51 dB /STC
- Double Horizon – geperforeerd afdekprofiel

## Paneel verbindingen

---

- Transparante silicone tape
- Kristalhelde polymeer profiel
- Glazen randen (op aanvraag)

## Profiel verbindingen

---

- Verstekhoekverbinding (volledig glas)
- T-verbinding, recht (volledig glas)
- String<sup>2</sup> and Metaline100
- String<sup>2</sup> deurkozijnen

## Wand dimensies

---

- Dikte: 100mm / 4"
- Hoogte:
  - **3400** mm / 10'6"
- Breedte:
  - Standaard breedte glas paneel: 900mm / 35" up to 1200mm / 47"
  - Andere breedtes op aanvraag
- Gewicht: 75 kg/m<sup>2</sup> (gebaseerd op 51 dB/STC product versie)

## Tolerantie

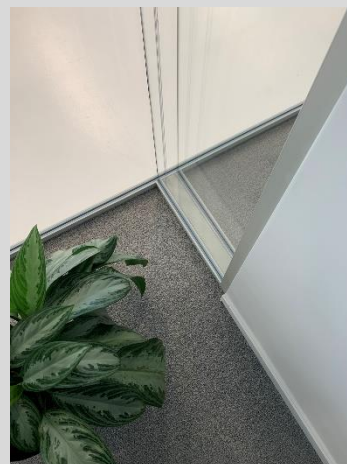
---

- +/- 18 mm / 7/10" bij onder- en bovenplinten van 35 mm / 1 3/8"

## Materialen en afwerking

---

- Technocell for 51 dB/STC – in de kleuren anthraciet of grijs.
- Geperforeerd profiel voor geen dB / STC -waarde - in alle Maars poedercoatingkleuren.



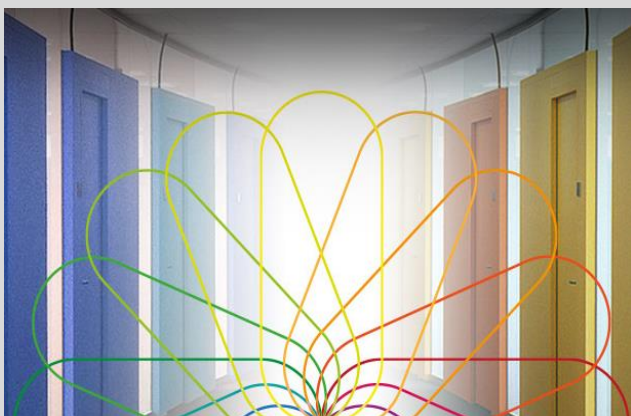
## Installatie stappen in het kort

---

- Bepaal de middellijn van de systeemwand.
- Meet 32,5 mm links en rechts, dat is de middelste positie van de L-profielen van Horizon. Gebruik een Kruislijnlasers om deze lijnen naar de vloer over te brengen.
- Gebruik de Horizon handleiding om de profielen te installeren.
- Monteer voordat u glas installeert de Technocell of het geperforeerde profiel met tape of schroeven. Om doorzakken in de hoeken te voorkomen, moeten Technocell of de geperforeerde profielen eerst op de vloer en het plafond worden gemonteerd en vervolgens verticaal aan deurkozijnen en wanduiteinden.
- Plaats het glas volgens de Horizon-handleiding. Plaats glas eerst aan één kant, verwijder vervolgens stof in de holte en reinig het glas. Plaats daarna het glas aan de andere kant, dit glas moet al worden gereinigd voordat het wordt geplaatst.

## Geluidsisolatieprestaties

- Volgens EN ISO 717-1 norm
- Getest door onafhankelijk laboratorium
- Tot 51dB / STC
- Akoestisch gelaagd glass:  
12,8 - 16,8 mm | 1/2" - 5/8" - 11/16"



## Afwerking

### Oppervlakte behandeling:

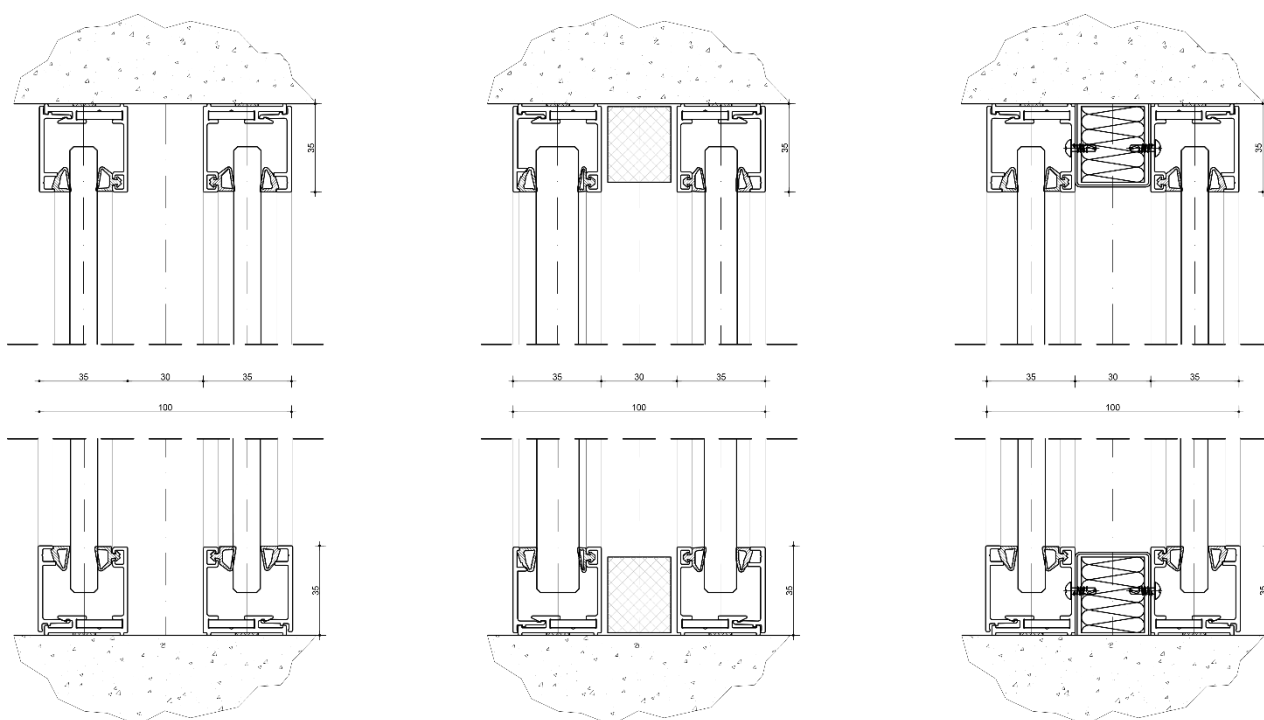
Voor alle zichtbare delen van aluminium:

- Milieuvriendelijke epoxy poedercoating, ongeveer 80µ dik
- Geanodiseerd; blank of geborsteld

Voor het geperforeerde stalen profiel:

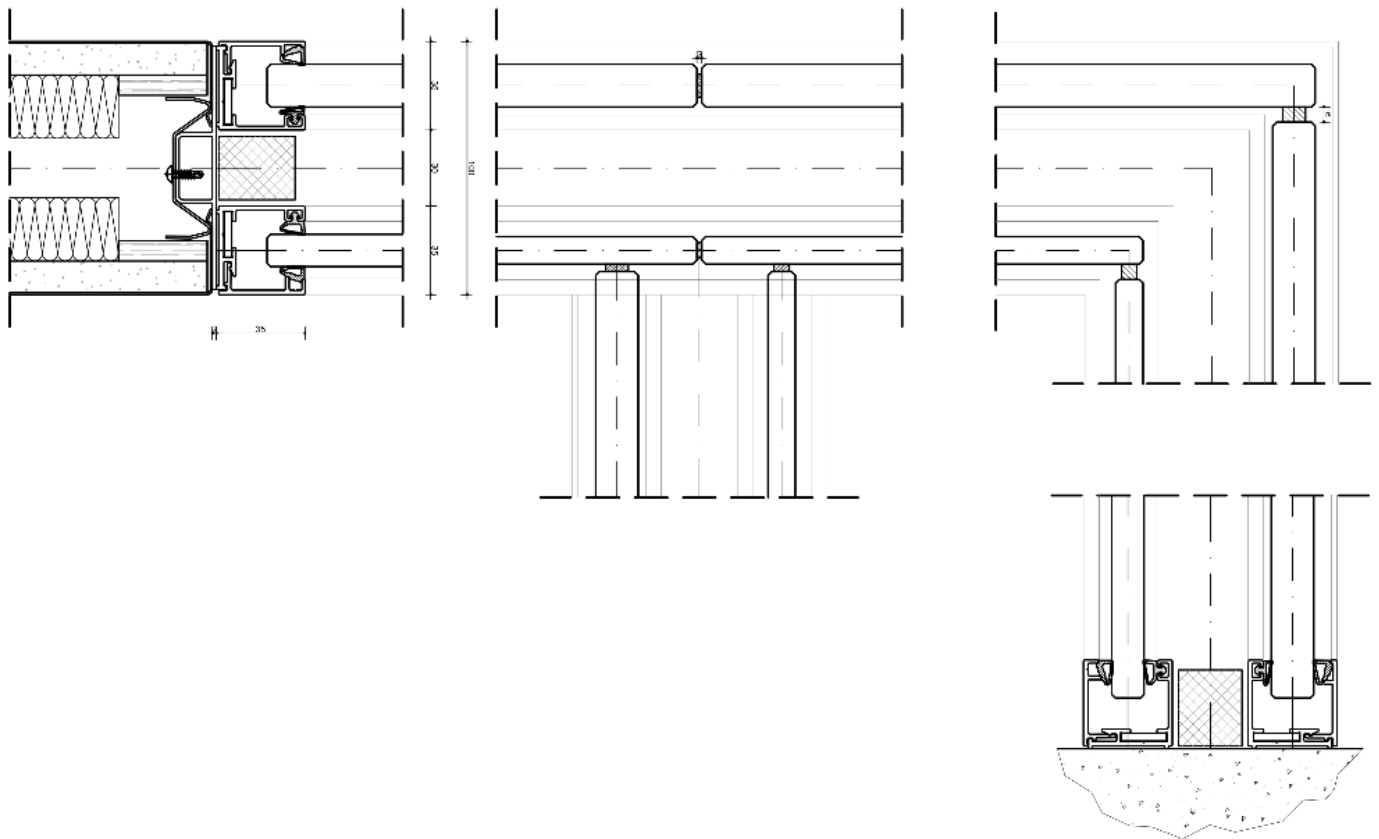
- Milieuvriendelijke epoxy poedercoating, ongeveer 80µ dik

## Verticale details\*

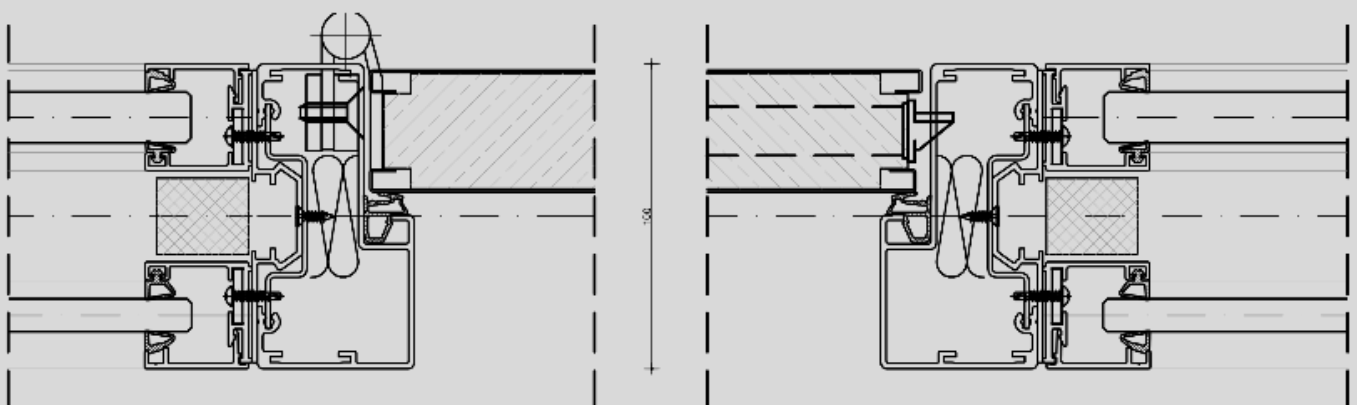


\*based on version with Technocell

## Hoek-, Wand- en T-verbindingen\*



## String<sup>2</sup> doorframe\*



Onderhoud: raadpleeg onze website voor instructies voor reiniging en onderhoud.  
We zijn voortdurend bezig onze producten te verbeteren. Zie Maars 4D voor actuele technische details of download de nieuwste versie van ons extranet.

\*gebaseerd op een versie met Technocell